





# 4D v11 SQL

---

EN - Installation Guide .....	3	
FR - Guide d'installation .....	11	
DE - Installationshandbuch .....	19	
ES - Guía de instalación.....	27	

4D®

© 1985 - 2007 4D SAS. All Rights Reserved/Tous droits réservés/  
Alle Rechte vorbehalten/Todos los derechos reservados.

---

## **4D v11 SQL**

*Installation Guide / Guide d'installation / Installationshandbuch /*

*Guía de instalación*

*Copyright© 1985-2007 4D SAS/4D, Inc.*

---

4D, 4D Draw, 4D Write, 4D View, 4th Dimension®, 4D Server and the 4th Dimension and 4D logos are registered trademarks of 4D. S.A.S.

Windows, Windows XP, Windows Vista and Microsoft are registered trademarks of Microsoft Corporation.

Apple, Macintosh, Power Macintosh and Mac OS are trademarks or registered trademarks of Apple Computer Inc.

All other referenced trade names are trademarks, registered trademarks, or copyrights of their respective holders.

# Installation Guide

## Welcome

Thank you for choosing 4D. This manual is intended to guide you through the installation and activation of a product in the 4D v11 SQL line.

## Required configuration

Applications of the 4D v11 SQL product line require the following minimum configuration:

Windows	Mac OS
Pentium III Processor	Intel® or PowerPC Processor (G5 recommended)
Windows XP, Windows Vista	Mac OS version 10.4.5 or higher
512 MB RAM (1GB recommended)	
Screen resolution 1280*1024	

You must have an Internet connection in order to activate your 4D application.

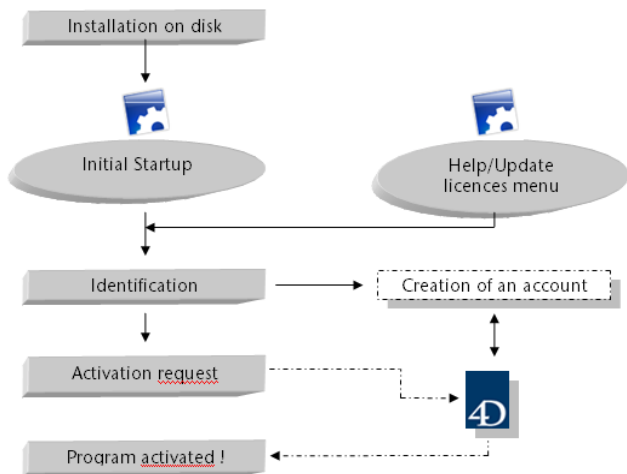
## Overview of installation and activation process

To be able to use your 4D application, you must install it on your disk and then activate it.

Installation can be carried out either via the 4D Internet site or using the installation DVD.

Activation is an interactive process during which you send your license information to the 4D SAS client database. After verification, 4D sends you an activation key and the product can then be used. You must also have a user account to which the license will be attached.

The following schema summarizes this process:



**Note:** Creating an account is only necessary during the first activation of a 4D product.

## Installation on disk

You can install a 4D product in two ways:

- From the installation DVD-Rom,
- From the 4D Internet site.

► To install a 4D product from the DVD-Rom:

### 1 Insert the 4D installation DVD into your drive.

- Under Windows, the DVD includes an *autorun* program that starts automatically.

- Under Mac OS, double-click on the *4D Launcher* application.

The 4D Launcher is an interactive application that can be used to access pages presenting the 4D products and services as well as the installation program.

**2 Click on *Installation* in order to start the installation program and follow the instructions displayed on screen.**

- ▶ To install a 4D product from the Internet:

**1 Using your browser, connect to the 4D Web site (<http://www.4d.fr>) and go to the download page.**

**2 Click on the download link that corresponds to your product and follow the instructions displayed on screen.**

EN

## Activation of a product

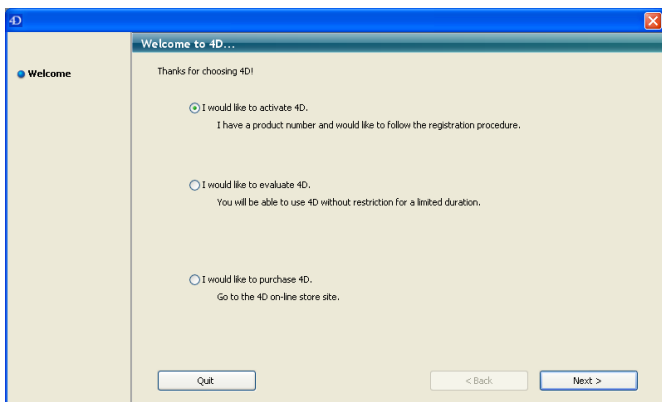
Once installed on your disk, a 4D product must be activated in order for you to be able to use it. Activation is also necessary when you obtain an additional license.

**Important:** You must have an Internet connection and an e-mail account in order to activate your products.

- To activate a product:

### 1 Launch 4D Developer, 4D Desktop or 4D Server.

The following welcome dialog box appears:



This dialog box has three options:

- **I would like to activate 4D:** starts the procedure used to activate the application. Use this option if you have purchased 4D and have a license number.
- **I would like to evaluate 4D:** used to execute the application without restriction for a limited time. You must have an internet connection on your computer.
- **I would like to purchase 4D:** starts your Web browser and connects you directly to the on-line store for 4D products.

2 Select the *I want to activate 4D* option and click on *Next*.

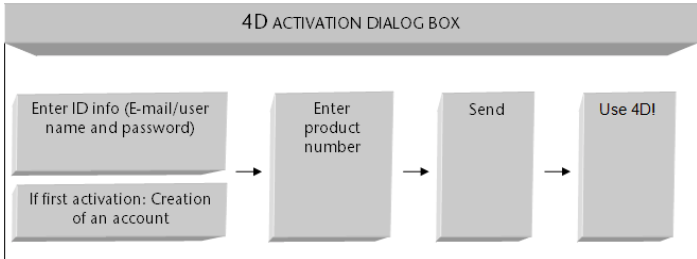
3 Then follow the instructions displayed on screen.

## Activation mode

4D offers three activation modes: **Instant activation**, **Deferred activation** and **Emergency activation**.

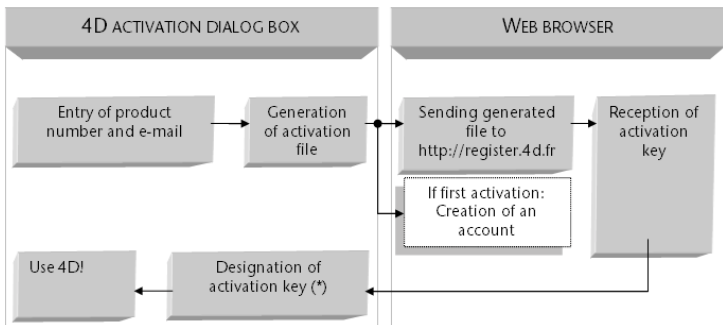
- **Instant activation:** In this mode, you create a customer account if necessary, enter your product number, then send it all to 4D via a secure Internet connection, without exiting the activation dialog box. The activation key is then automatically installed by 4D on your computer (an e-mail containing a duplicate of this key is sent). This mode is recommended in most cases.

## Instant activation



- **Deferred activation:** In this mode, the exchange of data between your machine and the 4D Web site is carried out using intermediary files that are to be generated and installed manually. Use this mode for example if your network configuration does not allow you to use instant activation.

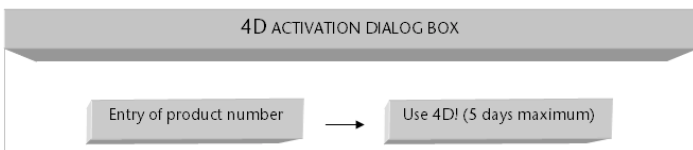
## Deferred activation



(\*) This operation is carried out on the first page of deferred activation.

- **Emergency activation:** This mode can be used for special temporary activation of 4D (5 days maximum) without connecting to the 4D Internet site. This activation can only be used one time.

Emergency activation



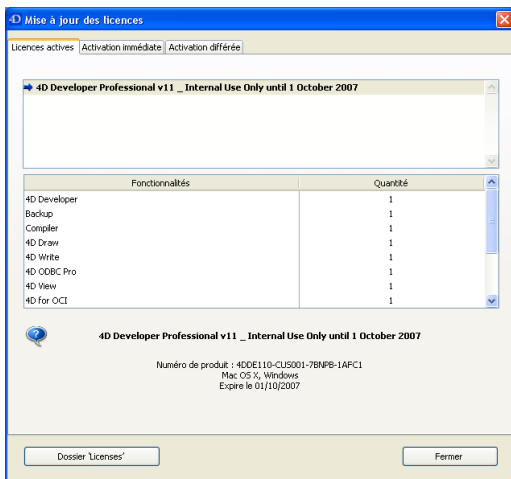
## Adding licenses

You can add additional licenses at any time, for example to extend the capacities of your application.

To enter a new product number:

- 1 Choose the *Update License* command in the *Help* menu of the 4D application.

The following dialog box appears:



**2 Click on the *Instant Activation* or *Deferred Activation* tab depending on your chosen activation mode.**

The procedure is the same as that described previously.

## Troubleshooting

If the installation or activation process fails, please check the following table, which gives the most frequent causes of malfunctioning:

Symptoms	Possible causes	Solution(s)
Impossible to download product from 4D Internet site	Internet site unavailable, antivirus application, firewall	- Try again later - Temporarily deactivate your antivirus application or your firewall.
Impossible to install product on disk (installation refused).	Insufficient user access rights	Open a session with access rights allowing you to install applications (administrator access)
Failure of on-line activation	Antivirus application, firewall, proxy	- Temporarily deactivate your antivirus application or your firewall. - Use deferred activation.

If this information does not help you resolve your problem, go to the following address:

<http://register.4d.fr/FAQ>

# Contacts

For any questions about the installation or activation of your product, please contact 4D, Inc. or your local distributor.

- For the US:
  - Web : <http://www.4d.com/support.html>
  - Telephone : **1.408.557.4600**
- For the UK:
  - Web : <http://www.4duk.com/support.html>
  - Telephone : **01625 536178**
- For Australia/New Zealand:
  - Web : <http://www.4d.net.au>
  - Telephone : **+61 2 9499 9544**

Find the 4D developer community on line at the following address: <http://forums.4d.fr>

# Guide d'installation

## Bienvenue

Merci d'avoir choisi 4D. Ce manuel est destiné à vous guider lors de l'installation et de l'activation d'un produit de la gamme 4D v11 SQL.

## Configuration requise

Les applications de la gamme 4D v11 SQL requièrent au minimum les configurations suivantes :

Windows	Mac OS
Processeur Pentium III	Processeur Intel® ou PowerPC (G5 recommandé)
Windows XP, Windows Vista	Mac OS version 10.4.5 ou ultérieure
512 Mo de RAM (1Go recommandé)	
Résolution écran 1280*1024	

Vous devez disposer d'une connexion Internet pour pouvoir activer votre application 4D.

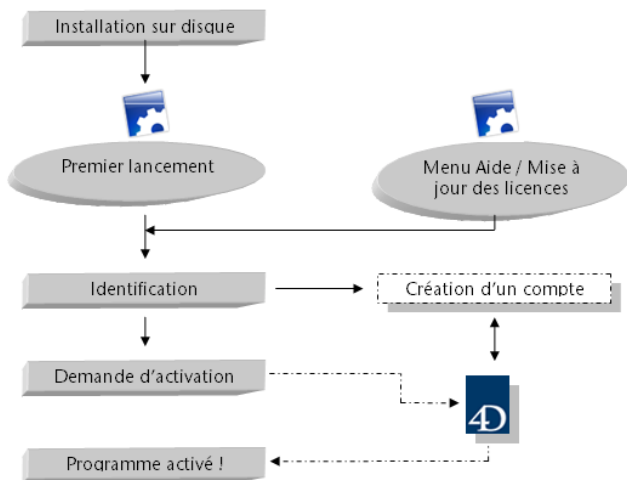
## Vue d'ensemble du processus d'installation et d'activation

Pour pouvoir utiliser votre application 4D, vous devez l'installer sur votre disque et l'activer.

L'installation sur disque peut être effectuée soit via le site Internet de 4D, soit via le DVD d'installation.

L'activation est un processus interactif au cours duquel vous envoyez à la base clients de 4D SAS vos informations de licence. Après vérification, 4D vous retourne une clé d'activation, le produit est alors utilisable. Vous devez également disposer d'un compte utilisateur auquel sera rattachée la licence.

Le schéma suivant résume ce processus :



**Note :** La création d'un compte n'est nécessaire que lors de la première activation d'un produit 4D.

## Installation sur disque

Vous pouvez installer un produit 4D de deux manières :

- depuis le DVD-Rom d'installation,
- depuis le site Internet de 4D.

► Pour installer un produit 4D depuis le DVD-Rom :

**1 Insérez le DVD d'installation de 4D dans votre lecteur.**

- Sous Windows, le DVD comporte un programme *auto-run* s'exécutant automatiquement.
- Sous Mac OS, double-cliquez sur l'icône de l'application *Lanceur 4D*.

Le Lanceur 4D est une application interactive permettant d'accéder à des pages de présentation des produits et services 4D ainsi qu'au programme d'installation.

**2 Cliquez sur *Installation* afin de lancer le programme d'installation et suivez les instructions affichées à l'écran.**

► Pour installer un produit 4D depuis Internet :

**1 A l'aide de votre navigateur, connectez-vous au site Web de 4D (<http://www.4d.fr>) et rendez-vous sur la page de téléchargement.**

**2 Cliquez sur le lien de téléchargement correspondant à votre produit et suivez les instructions affichées à l'écran.**

FR

## Activation du produit

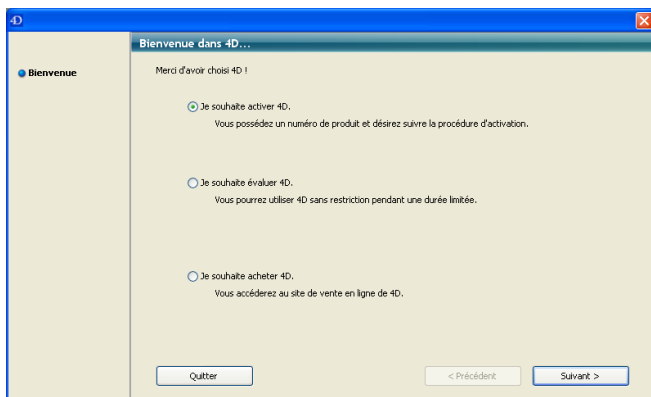
Une fois installé sur votre disque, un produit 4D doit être activé pour que vous puissiez l'utiliser. L'activation est également nécessaire en cas d'acquisition d'une licence supplémentaire.

**Important :** Vous devez disposer d'une connexion Internet et d'un compte email pour pouvoir activer vos produits.

► Pour activer votre produit :

### 1 Lancez 4D Developer, 4D Desktop ou 4D Server.

La boîte de dialogue de bienvenue apparaît :



Cette boîte de dialogue vous propose trois options :

- **Je souhaite activer 4D** : lance la procédure permettant d'activer l'application. Utilisez cette option si vous avez acheté 4D et disposez d'un numéro de licence.
- **Je souhaite évaluer 4D** : permet l'exécution sans restriction de l'application pendant une durée limitée. Vous devez obligatoirement disposer d'une connexion Internet sur votre ordinateur.
- **Je souhaite acheter 4D** : lance votre navigateur Web et vous connecte directement à la boutique d'achat en ligne des produits 4D.

2 Sélectionnez l'option *Je souhaite activer 4D* et cliquez sur le bouton *Suivant*.

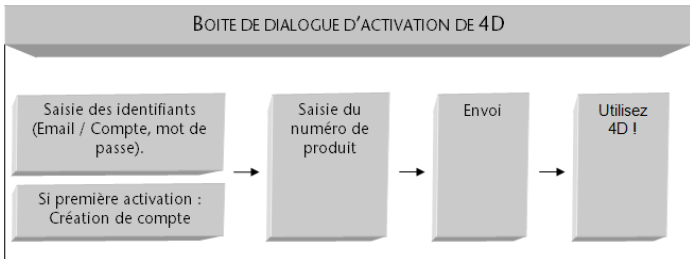
3 Suivez ensuite les instructions affichées à l'écran.

## Mode d'activation

4D vous propose trois modes d'activation : **Activation immédiate**, **Activation différée** et **Activation d'urgence**.

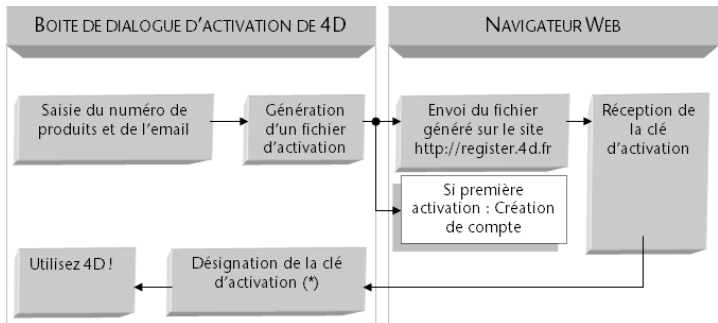
- **Activation immédiate** : dans ce mode, vous créez si nécessaire un compte client, saisissez votre numéro de produit puis envoyez le tout à 4D par Internet via une connexion sécurisée, sans quitter la boîte de dialogue d'activation. La clé d'activation est alors automatiquement installée par 4D sur votre ordinateur (un email contenant le double de la clé est envoyé). Ce mode est conseillé dans la plupart des cas.

Activation immédiate



- **Activation différée** : dans ce mode, l'échange de données entre votre machine et le site Web de 4D est effectué via des fichiers intermédiaires, à générer et installer manuellement. Utilisez ce mode par exemple si votre configuration réseau ne vous permet pas d'utiliser l'activation immédiate.

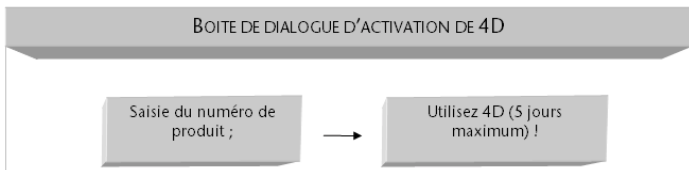
Activation différée



(\*) Cette opération s'effectue dans le dialogue d'activation différée.

- **Activation d'urgence** : ce mode permet l'activation exceptionnelle et temporaire de l'application 4D (5 jours maximum) sans connexion au site Internet de 4D. Cette activation ne peut être utilisée qu'une seule fois.

Activation d'urgence



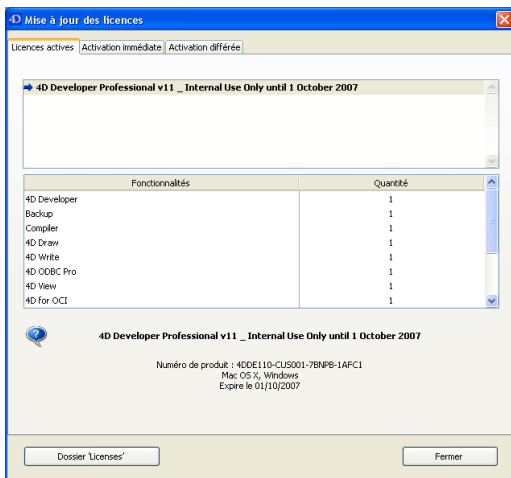
### Ajouter des licences

Vous pouvez à tout moment ajouter des licences supplémentaires, par exemple pour étendre les capacités de votre application.

Pour saisir un nouveau numéro de produit :

- 1 Choisissez la commande *Mise à jour des licences* dans le menu *Aide* de l'application 4D.

La boîte de dialogue suivante apparaît :



## 2 Cliquez sur l'onglet *Activation immédiate* ou *Activation différée* en fonction de votre mode d'activation.

La procédure est identique à celle décrite précédemment.

## Dépannage

En cas d'échec du processus d'installation ou d'activation, veuillez consulter ce tableau suivant, présentant les causes de dysfonctionnements les plus fréquentes :

Symptômes	Causes possibles	Solution(s)
Impossible de télécharger le produit depuis le site Internet de 4D	Site Internet indisponible, antivirus, firewall	- Réessayez ultérieurement - Désactivez temporairement votre antivirus ou votre firewall.
Impossible d'installer le produit sur le disque (installation refusée).	Droits d'accès utilisateur insuffisants	Ouvrez une session avec des droits d'accès permettant l'installation d'applications (accès administrateur)
Echec de l'activation en ligne	Antivirus, firewall, proxy	- Désactivez temporairement votre antivirus ou votre firewall - Utilisez l'activation différée

Si ces informations ne vous permettent pas de résoudre votre problème, rendez-vous à l'adresse :

<http://register.4d.fr/FAQ>

## Contacts

Pour toute question relative à l'installation ou l'activation de votre produit, veuillez contacter 4D SAS ou votre distributeur local.

Pour la France :

- Web : <http://www.4d.fr/support>
- Téléphone : **0892 68 09 97** (0,34 Euro TTC/Min)

Retrouvez également en ligne la communauté des développeurs 4D à l'adresse : <http://forums.4d.fr>

# Installationshandbuch

Willkommen in der 4D Entwicklungsumgebung. Im folgenden erläutern wir, wie Sie ein Produkt der 4D v11 SQL Produktreihe installieren und aktivieren können.

## Erforderliche Konfiguration

Für Programme der 4D v11 SQL Produktreihe ist folgende Mindestkonfiguration erforderlich:

Windows	Mac OS
Pentium III Prozessor	Intel® oder PowerPC Prozessor (G5 empfohlen)
Windows XP, Windows Vista	Mac OS Version 10.4.5 oder höher
512 MB RAM (1GB empfohlen)	
Bildschirmauflösung 1280*1024	

Zur Aktivierung Ihres 4D Produkts benötigen Sie einen Internet Anschluss.

## Überblick über Installations- und Aktivierungsprozess

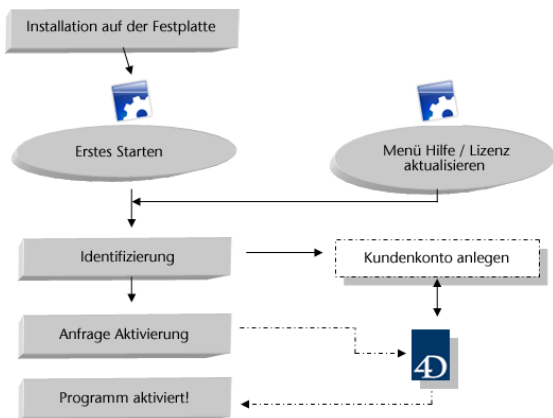
Um Ihr 4D Programm einsetzen zu können, müssen Sie es auf Ihrer Festplatte installieren und anschließend aktivieren.

Sie können die Installation entweder über die 4D Web Site oder die Installations-DVD ausführen.

Zur Aktivierung senden Sie Ihre Lizenzdaten an die Kundendatenbank von 4D SAS. 4D überprüft Ihre Angaben und übersendet dann einen Aktivierungsschlüssel. Jetzt können Sie Ihr 4D Produkt einsetzen.

Bei der ersten Aktivierung müssen Sie zuvor ein Benutzerkonto bei 4D einrichten, damit die Lizenz diesem Konto zugeordnet werden kann.

Nachfolgendes Schema gibt einen Überblick:



## Installation auf der Festplatte

Sie können ein 4D Produkt auf zwei Arten installieren:

- Über die Installations-DVD,
- Über die 4D Web Site.

► Um ein 4D Produkt über die DVD-ROM zu installieren:

### 1 Legen Sie die 4D Installations-DVD in Ihr Laufwerk ein.

- Unter Windows enthält die DVD ein *autorun* Programm, das automatisch startet.
- Auf Mac OS doppelklicken Sie auf das Icon *4D Launcher*.

4D Launcher ermöglicht den Zugriff auf verschiedene Seiten. Sie können Informationen zu den 4D Produkten und Serviceleistungen sowie das Installationsprogramm aufrufen.

**2 Klicken Sie auf *Installation*, um das Installationsprogramm zu starten und folgen den Anweisungen auf dem Bildschirm.**

► Um ein 4D Produkt über das Internet zu installieren:

**1 Aktivieren Sie Ihren Browser, öffnen Sie die 4D Web Site (<http://www.de.4d.com>) und gehen zur Seite Download.**

**2 Klicken Sie auf den Link zum Download des gewünschten Produkts und folgen den Anweisungen auf dem Bildschirm.**

## Ein 4D Produkt aktivieren

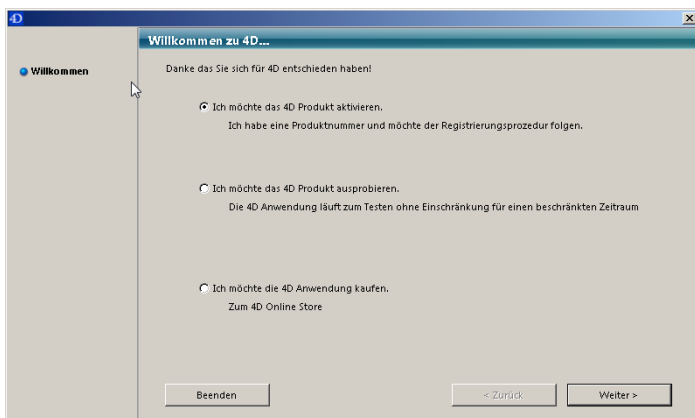
Haben Sie 4D auf Ihrer Festplatte installiert, müssen Sie das Produkt aktivieren, damit Sie es verwenden können. Die Aktivierung ist auch erforderlich, wenn Sie zusätzliche Lizenzen erwerben.

**Wichtig:** Zur Aktivierung Ihrer 4D Produkte benötigen Sie einen Internet-Zugang und ein E-Mail Account.

► Um ein Produkt zu aktivieren:

**1 Starten Sie 4D Developer, 4D Desktop oder 4D Server.**

Auf dem Bildschirm erscheint folgendes Dialogfenster:



Es enthält drei Optionen:

- **Ich möchte das 4D Produkt aktivieren:** Damit starten Sie den Vorgang zum Aktivieren des Programms. Verwenden Sie diese Option, wenn Sie 4D erworben haben und eine Lizenznummer besitzen.
- **Ich möchte das 4D Produkt ausprobieren:** Damit läuft das Programm ohne Einschränkung für eine begrenzte Zeit. Sie benötigen einen Internet-Zugang auf Ihrem Rechner.
- **Ich möchte die 4D Anwendung kaufen:** Damit starten Sie Ihren Web Browser und werden direkt mit dem Online-Shop für 4D Produkte verbunden.

**2 Wählen Sie die Option *Ich möchte 4D aktivieren* und klicken am unteren Rand auf die Schaltfläche *Weiter*.**

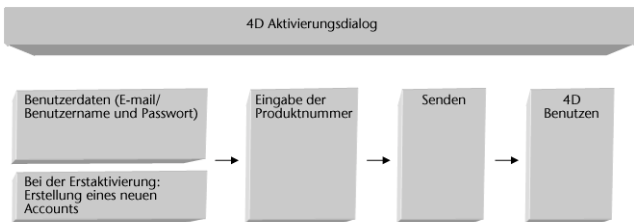
**3 Folgen Sie den Anweisungen auf dem Bildschirm.**

### Aktivierungsmodus

4D bietet drei Aktivierungsarten: **Online Aktivierung**, **Offline Aktivierung** und **Notfall Aktivierung**.

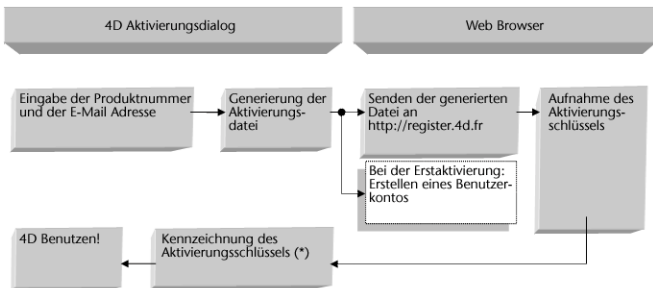
- Online Aktivierung:** In diesem Modus erstellen Sie bei Bedarf ein Kundenkonto, geben Ihre Produktnummer ein und senden alles über eine sichere Internet-Verbindung an 4D. Sie müssen dazu das Aktivierungsfenster nicht verlassen. 4D installiert automatisch den Aktivierungsschlüssel auf Ihrem Rechner. Ein Duplikat dieses Schlüssels erhalten Sie per E-Mail. Dieser Modus ist für die meisten Fälle geeignet.

#### Online Aktivierung



- Offline Aktivierung:** In diesem Modus erfolgt der Austausch der Daten zwischen Ihrem Rechner und der Web Site über Zwischendateien. Diese Dateien müssen generiert und manuell installiert werden. Verwenden Sie diesen Modus, wenn z.B. Ihre Netzwerkkonfiguration die Verwendung des Online-Modus nicht zulässt.

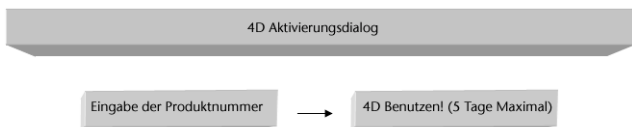
#### Offline Aktivierung



(\*) Diese Operation wird auf der ersten Seite der Offline Aktivierung ausgeführt.

- **Notfall Aktivierung:** Damit aktivieren Sie 4D unter bestimmten Voraussetzungen für eine begrenzte Zeit (maximal 5 Tage) ohne Anmeldung an die 4D Web Site. Diese Aktivierung ist nur einmal möglich.

Notfall Aktivierung



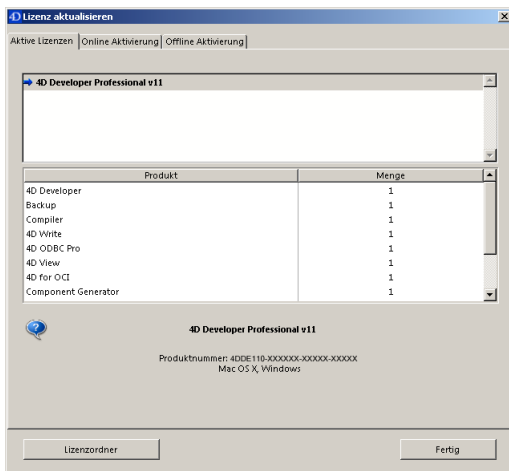
## Lizenzen hinzufügen

Sie können jederzeit weitere Lizenzen hinzufügen, um z.B. die Leistungsstärke Ihres 4D Programms weiter auszubauen.

Gehen Sie folgendermaßen vor:

- 1 Wählen Sie im 4D Programm im Menü *Hilfe* den Befehl *Lizenz aktualisieren*.

Auf dem Bildschirm erscheint folgendes Dialogfenster:



**2 Klicken Sie je nach der gewählten Aktivierungsart auf die Registerkarte *Online Aktivierung* oder *Offline Aktivierung* .**  
Fahren Sie fort, wie bereits oben beschrieben.

## Fehler beheben

Treten beim Installations- oder Aktivierungsprozess Fehler auf, konsultieren Sie die nachfolgende Übersicht. Sie nennt die häufigsten Fehlerursachen und ihre Lösung:

Symptom	Mögliche Gründe	Lösung(en)
Produkt lässt sich nicht von der 4D Web Site laden	Web Site nicht verfügbar Antivirus Programm, Firewall	- Später erneut versuchen - Antivirus Programm oder Firewall vorübergehend deaktivieren.
Produkt lässt sich nicht auf Festplatte installieren (Installation verweigert).	Zugriffsrechte des Benutzers sind nicht ausreichend.	Sitzung mit Zugriffsrechten zur Installation von Programmen öffnen (Administrator rechte)
Online Aktivierung schlägt fehl.	Antivirus Programm, Firewall, Proxy	- Antivirus Programm oder Firewall vorübergehend deaktivieren. - Offline Aktivierung verwenden.

Können Sie Ihr Problem anhand dieser Informationen nicht lösen, wenden Sie sich bitte an die folgende Adresse:

<http://register.4d.fr/FAQ>

## Kontakte

Haben Sie Fragen zur Installation oder Aktivierung Ihres Produkts, wenden Sie sich an 4D oder Ihren Distributor vor Ort.

Für den deutschsprachigen Raum:

- Web : <http://www.de.4d.com/support.html>
- Telefon : **0800 43463643** (innerhalb Deutschland kostenlos)

Für aktuelle Informationen rund um 4D und zum Austausch mit der 4D Entwicklergemeinde können Sie sich am 4D Listserver anmelden unter:

[http://www.de.4d.com/support/4d\\_listserver\\_anmeldung.htm](http://www.de.4d.com/support/4d_listserver_anmeldung.htm)

# Guía de instalación

## Bienvenido

Gracias por elegir 4D. El propósito de este manual es guiarle durante la instalación y activación de un producto de la línea 4D v11 SQL.

## Configuración necesaria

Las aplicaciones de la línea de productos 4D v11 SQL necesitan la siguiente configuración mínima:

Windows	Mac OS
Procesador Pentium III	Procesador Intel® o PowerPC (G5 recomendado)
Windows XP, Windows Vista	Mac OS versión 10.4.5 o superior
512 MB RAM (1GB recomendado)	
Resolución de pantalla 1280*1024	

Debe tener una conexión a Internet para activar su aplicación 4D.

## Visión general del proceso de instalación y activación

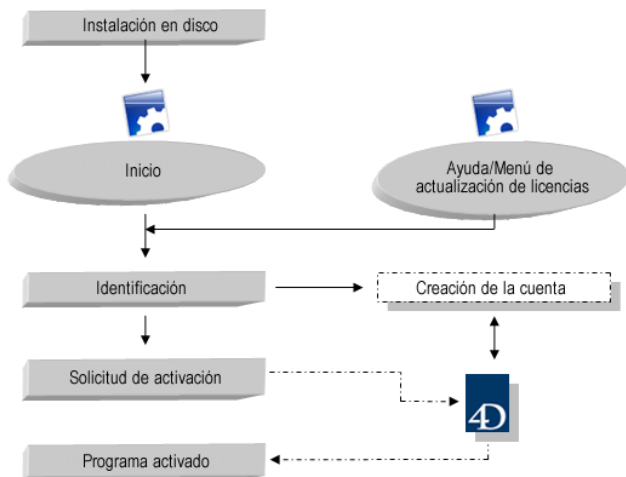
Para poder utilizar su aplicación 4D, debe instalarla en su disco duro y luego activarla.

La instalación se puede llevar a cabo desde el sitio de Internet de 4D o utilizando el DVD de instalación.

ES

La activación es un proceso interactivo durante el cual usted envía la información de su licencia a la base de clientes de 4D SAS. Después de verificar, 4D le envía una llave de activación y entonces se puede utilizar el producto. Igualmente debe tener una cuenta de usuario a la cual se asociará la licencia.

El siguiente diagrama resume este proceso:



**Nota:** La creación de una cuenta sólo es necesaria durante la primera activación de un producto 4D.

## Instalación en disco

Puede instalar un producto 4D de dos formas:

- Desde el DVD-ROM de instalación,
- Desde el sitio Internet de 4D.

► Para instalar un producto 4D desde el DVD-Rom:

**1 Inserte el DVD de instalación de 4D en su unidad de DVD.**

- Bajo Windows, el DVD incluye un programa auto-ejecutable que inicia el proceso de instalación automáticamente.
- Bajo Mac OS, debe hacer doble-clic en la aplicación *4D Launcher*.

4D Launcher es una aplicación interactiva que puede utilizarse para acceder a las páginas que presentan los productos y servicios 4D así como el programa de instalación.

**2 Haga clic en *Instalación* para iniciar el programa de instalación y siga las instrucciones que aparecen en pantalla.**

► Para instalar un producto 4D desde Internet:

**1 Utilizando su navegador, conéctese al sitio Web de 4D (<http://www.4dhispano.com>) y vaya a la página de descargas.**

**2 Haga clic en el enlace de descarga que corresponde a su producto y siga las instrucciones que aparecen en pantalla.**

## Activación de un producto

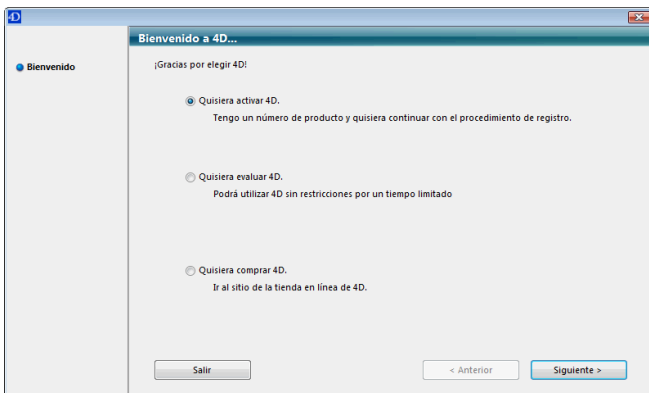
Una vez instalado un producto 4D en su disco, debe activarse para que pueda utilizarlo. La activación también es necesaria cuando usted obtiene una licencia adicional.

**Importante:** Debe tener una conexión a Internet y una cuenta de correo electrónico para activar sus productos.

► Para activar un producto:

**1 Inicie 4D Developer, 4D Desktop o 4D Server.**

Aparece la siguiente ventana de bienvenida:



Esta ventana tiene tres opciones:

- **Quisiera activar 4D:** inicia el proceso para activar la aplicación. Utilice esta opción si adquirió un producto 4D y tiene un número de licencia.
- **Quisiera evaluar 4D:** utilizada para ejecutar la aplicación sin restricciones por un periodo de tiempo limitado. Usted debe tener una conexión a Internet en su ordenador.
- **Quisiera comprar 4D:** inicia su navegador Web y lo conecta a la tienda en línea de productos 4D.

2 Seleccione la opción *Quisiera activar 4D* y haga clic en *Siguiente*.

3 Luego siga las instrucciones que aparecen en pantalla.

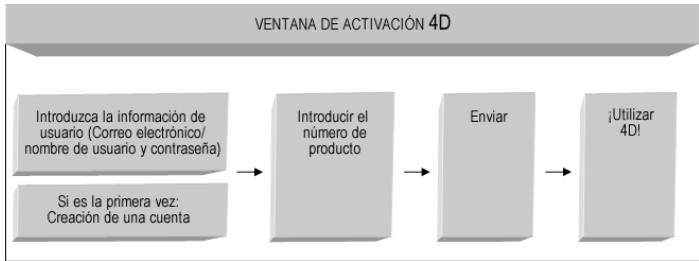
### Modo de activación

4D ofrece tres modos de activación: **Activación instantánea**, **Activación sin conexión** y **Activación de emergencia**.

- **Activación instantánea:** En este modo, usted crea su cuenta de cliente, si es necesario, introduce su número de producto, y luego envía todos los datos a 4D a través de una conexión a Internet segura, sin salir de la ventana de activa-

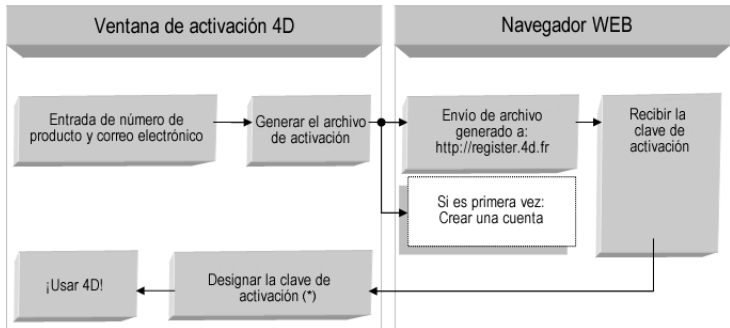
ción. La llave de activación es instalada automáticamente por 4D en su ordenador (se envía un e-mail que contiene un duplicado de esta llave). Este es el modo recomendado en la mayoría de los casos.

Activación instantánea



- **Activación sin conexión:** En este modo, el intercambio de datos entre su equipo y el sitio Web 4D se lleva a cabo utilizando archivos intermediarios que se generan e instalan manualmente. Utilice este modo, por ejemplo, si su configuración de red no le permite utilizar el modo de activación instantánea.

Activación sin conexión

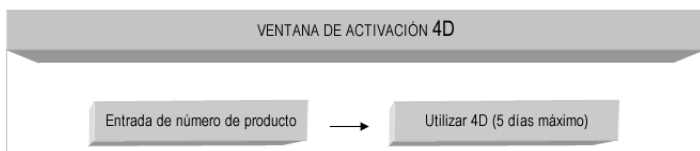


(\*) Esta operación se lleva a cabo en la primera página de la activación sin conexión.

- **Activación de emergencia:** Este modo puede utilizarse para una activación temporal de 4D (por 5 días como máximo)

sin conectarse al sitio de Internet de 4D. Esta activación sólo puede utilizarse una vez.

Activación de emergencia



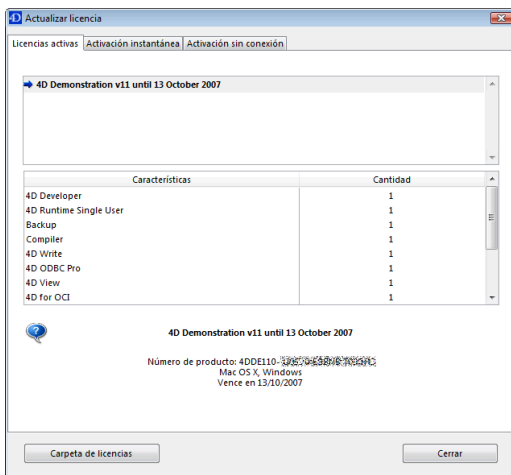
## Añadir licencias

Puede añadir licencias adicionales en cualquier momento, por ejemplo para extender las capacidades de su aplicación.

Para introducir un nuevo número de producto:

### 1 Elija **Actualizar licencia** en el menú **Ayuda** de la aplicación **4D**.

Aparece la siguiente ventana:



### 2 Haga clic en la pestaña **Activación instantánea** o **Activación sin conexión** dependiendo del modo de activación elegido. El procedimiento es el mismo que se describió anteriormente.

## Solución de problemas

Si falla el proceso de instalación o activación, por favor revise la siguiente tabla, la cual presenta las causas más frecuentes de mal funcionamiento:

Síntomas	Causas posibles	Solución(es)
Imposible descargar un producto del sitio Internet de 4D	Sitio de Internet no disponible, aplicación de antivirus, firewall	- Intente de nuevo más tarde - Desactive temporalmente su aplicación de antivirus o su firewall.
Imposible instalar producto en disco (instalación rechazada).	Derechos de acceso del usuario insuficientes	Abra una sesión con derechos de acceso permitiéndole instalar aplicaciones (acceso de administrador)
Falla de la activación en línea	Aplicación de antivirus, firewall, proxy	- Desactive temporalmente su aplicación de antivirus o su firewall. - Utilice la activación sin conexión.

Si esta información no le ayuda a resolver el problema, vaya a la siguiente dirección:

<http://register.4d.fr/FAQ>

ES

## Contactos

Para cualquier pregunta sobre la instalación o activación de su producto, por favor contacte a 4D Hispano, o a su distribuidor local.

- Web : <http://www.4dhispano.com/support.html>
- Teléfono : +34 93 665 76 72

Descubra la comunidad en línea de desarrolladores 4D en la siguiente dirección: <http://forums.4d.fr>